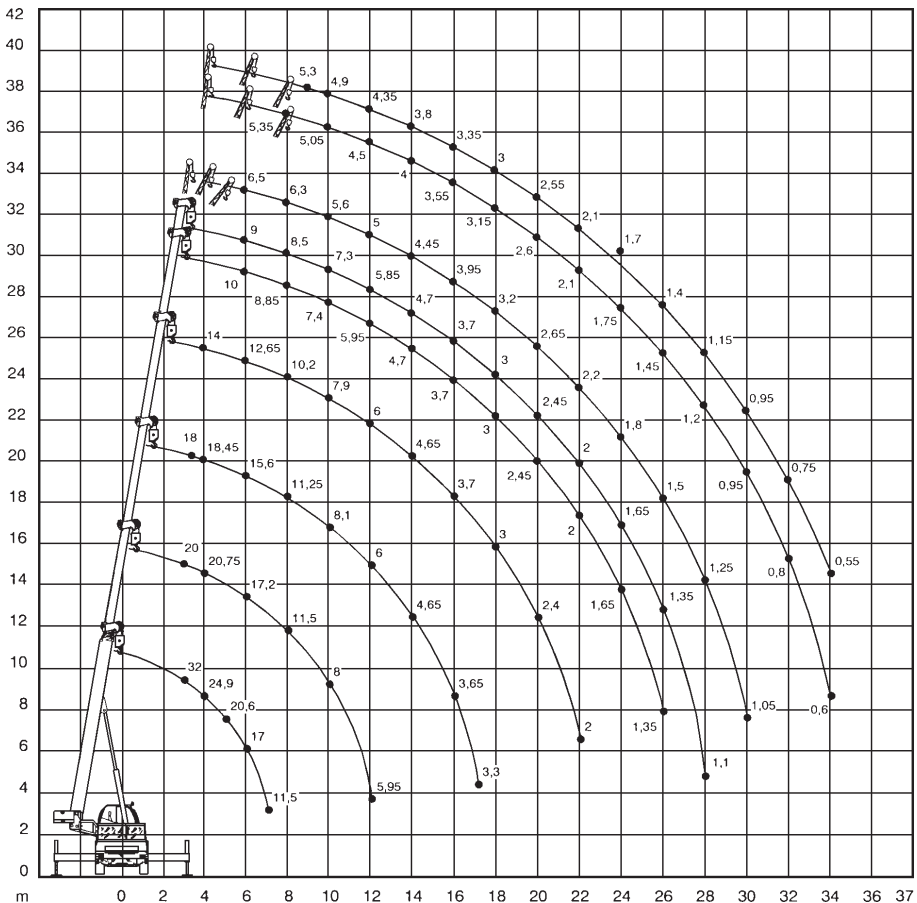
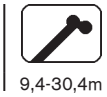


Die Arbeitsbereiche





	9,4	14,4	19,5	24,7	28,9	30,4	
3	35*						3
3	32	20					3
3,5	27,45	20,35	18				3,5
4	24,9	20,75	18,45	14			4
4,5	22,6	21,2	18,7	14,5			4,5
5	20,6	20,6	17,8	14,3			5
6	17	17,2	15,6	12,65	10	9	6
7	11,5	14,45	13,45	11,35	9,8	8,85	7
8		11,5	11,25	10,2	8,85	8,5	8
9		9,5	9,5	9,05	8,1	7,85	9
10		8	8,1	7,9	7,4	7,3	10
11		6,7	6,9	6,95	6,65	6,55	11
12		5,95	6	6	5,95	5,85	12
13			5,2	5,2	5,2	5,2	13
14			4,65	4,65	4,7	4,7	14
15			4,1	4,15	4,15	4,15	15
16			3,65	3,7	3,7	3,7	16
17			3,3	3,3	3,3	3,3	17
18				3	3	3	18
19				2,7	2,7	2,7	19
20				2,4	2,45	2,45	20
21				2,2	2,2	2,2	21
22				2	2	2	22
23					1,8	1,8	23
24					1,65	1,65	24
25					1,5	1,5	25
26					1,35	1,35	26
27						1,2	27
28						1,1	28

* nach hinten



9,4-30,4m



6,26x4,78m





5,5t



360°



75%

	9,4	14,4	19,5	24,7	28,9	30,4	
3	29,9	20					3
3,5	26,45	20,35	18				3,5
4	23,6	20,75	18,45	14			4
4,5	21,35	21,2	18,7	14,5			4,5
5	19,45	18,9	17	14,3			5
6	15,45	14,5	13,3	12,2	10	9	6
7	11,5	11,65	10,8	10,05	9,5	8,85	7
8		9,4	9	8,4	8	7,9	8
9		7,65	7,65	7,2	6,85	6,75	9
10		6,4	6,45	6,25	5,95	5,9	10
11		5,45	5,5	5,45	5,25	5,15	11
12		4,65	4,75	4,75	4,6	4,55	12
13			4,1	4,15	4,1	4,05	13
14			3,6	3,6	3,65	3,6	14
15			3,15	3,2	3,2	3,2	15
16			2,8	2,8	2,8	2,8	16
17			2,45	2,5	2,5	2,5	17
18				2,2	2,2	2,2	18
19				1,95	1,95	1,95	19
20				1,75	1,75	1,75	20
21				1,55	1,55	1,55	21
22				1,4	1,4	1,4	22
23					1,2	1,25	23
24					1,1	1,1	24
25					0,95	0,95	25
26					1,85	0,85	26
27						0,7	27



	24,7			28,9			30,4			
	0°	20°	40°	0°	20°	40°	0°	20°	40°	
6	6,5									6
7	6,4									7
8	6,3			5,35						8
9	6,05	4,25		5,35			5,3			9
10	5,6	4,1		5,05			4,9			10
11	5,3	3,95	3,15	4,8	3,95		4,6	3,9		11
12	5	3,8	3,1	4,5	3,8		4,35	3,7		12
13	4,75	3,65	3	4,25	3,7	2,95	4,05	3,55	3,1	13
14	4,45	3,55	2,95	4	3,6	2,95	3,8	3,35	3	14
15	4,2	3,45	2,9	3,8	3,45	2,9	3,6	3,15	2,9	15
16	3,95	3,4	2,85	3,55	3,3	2,85	3,35	3,05	2,8	16
17	3,55	3,3	2,85	3,4	3,2	2,8	3,15	2,9	2,7	17
18	3,2	3,2	2,8	3,15	3,05	2,8	3	2,8	2,6	18
19	2,9	3,1	2,75	2,85	2,95	2,75	2,8	2,65	2,5	19
20	2,65	2,8	2,75	2,6	2,75	2,75	2,55	2,55	2,4	20
22	2,2	2,3	2,4	2,1	2,25	2,4	2,1	2,25	2,25	22
24	1,8	1,9	1,95	1,75	1,9	1,95	1,7	1,85	1,95	24
26	1,5	1,6	1,6	1,45	1,55	1,6	1,4	1,5	1,6	26
28	1,25	1,3	1,3	1,2	1,25	1,3	1,15	1,25	1,3	28
30	1,05	1,05		0,95	1,05	1,05	0,95	1	1,05	30
32				0,8	0,8	0,8	0,75	0,8		32
34				0,6	0,6		0,55	0,6		34

