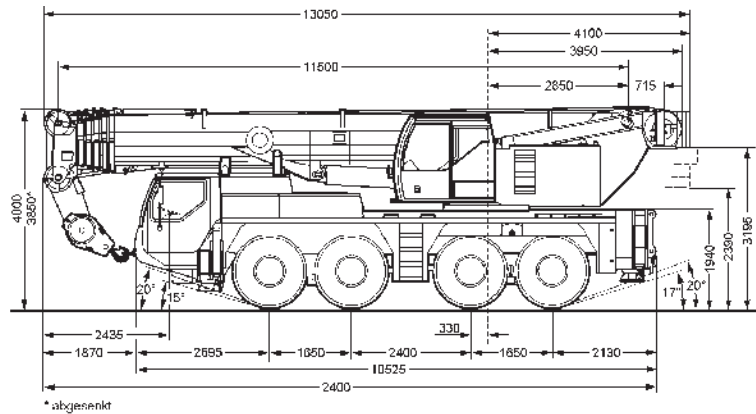


LTM 1090/3

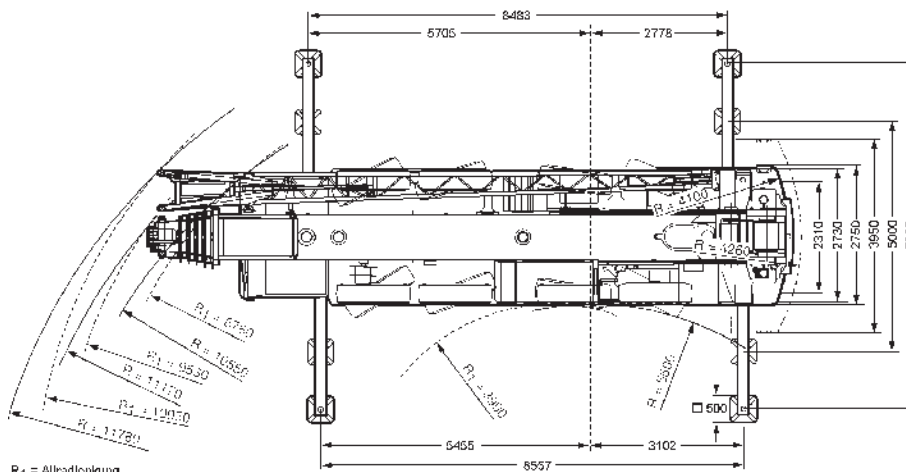
Teleskopkran 90 t

COLONIA
SPEZIALFAHRZEUGE

353



* abgeseht



R₁ = Allradlenkung
All-wheel steering
Direction toutes roues

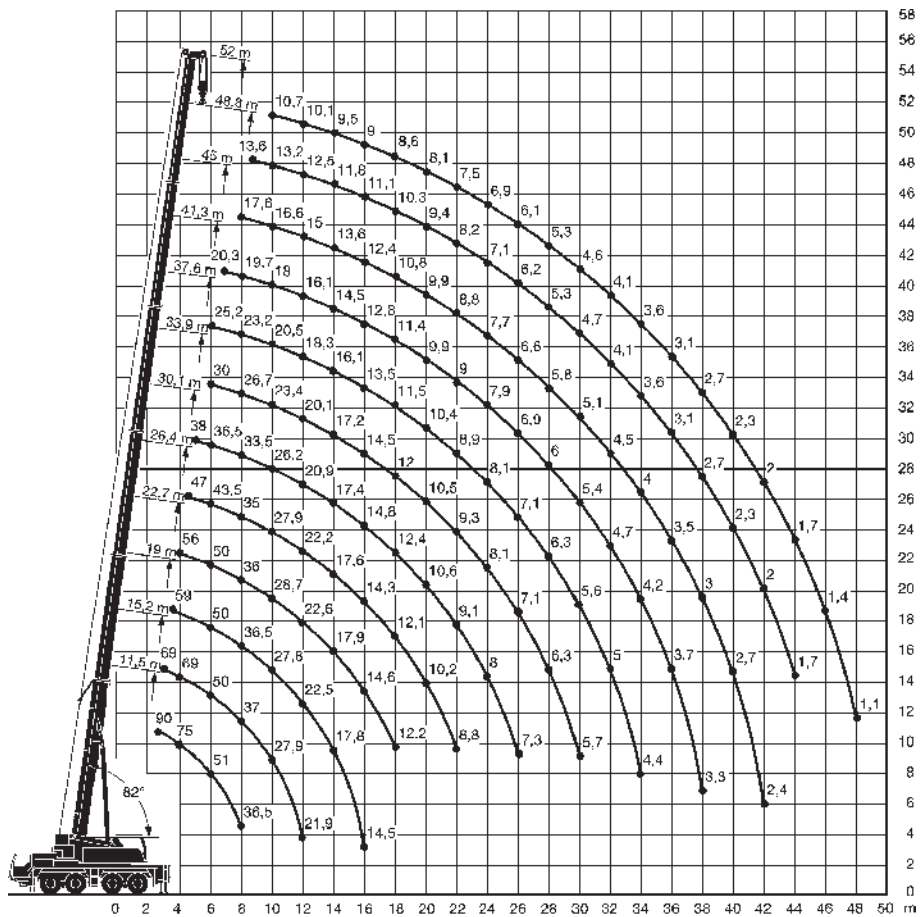
Traglasten für reduzierte Abstützung auf Anfrage

Teleskopkran 90 t





Die Arbeitsbereiche



LTM 1090/3

Teleskopkran 90 t



COLONIA
SPEZIALFAHRZEUGE

355



	11,5*	11,5	15,2	19	22,7	26,4	30,1	33,9	37,6	41,3	45	48,8	52	
3	90	83												3
3,5	82	75	69	59										3,5
4	75	69	69	59	56									4
4,5	70	64	63	60	56	47								4,5
5	62	59	59	58	55	46	38							5
6	51	50	50	50	50	43,5	36,5	30	25,2					6
7	43	42	43	42,5	42	41,5	35	28,6	24,4	20,3				7
8	36,5	36	37	36,5	36	35	33,5	26,7	23,2	19,7	17,6			8
9			32	31,5	33	31,5	29,8	25	21,8	19	17,2	13,6		9
10			27,9	27,8	28,7	27,9	26,2	23,4	20,5	18	16,6	13,2	10,7	10
12			21,9	22,5	22,6	22,2	20,9	20,1	18,3	16,1	15	12,5	10,1	12
14				17,8	17,9	17,6	17,4	17,2	16,1	14,5	13,6	11,8	9,5	14
16				14,5	14,6	14,3	14,8	14,5	13,5	12,8	12,4	11,1	9	16
18					12,2	12,1	12,4	12	11,5	11,4	10,8	10,3	8,6	18
20						10,2	10,6	10,5	10,4	9,9	9,9	9,4	8,1	20
22						8,8	9,1	9,3	8,9	9	8,8	8,2	7,5	22
24							8	8,1	8,1	7,9	7,7	7,1	6,9	24
26							7,3	7,1	7,1	6,9	6,6	6,2	6,1	26
28								6,3	6,3	6	5,8	5,3	5,3	28
30								5,7	5,6	5,4	5,1	4,7	4,6	30
32									5	4,7	4,5	4,1	4,1	32
34									4,4	4,2	4	3,6	3,6	34
36										3,7	3,5	3,1	3,1	36
38										3,3	3	2,7	2,7	38
40											2,7	2,3	2,3	40
42											2,4	2	2	42
44												1,7	1,7	44
46													1,4	46
48													1,1	48

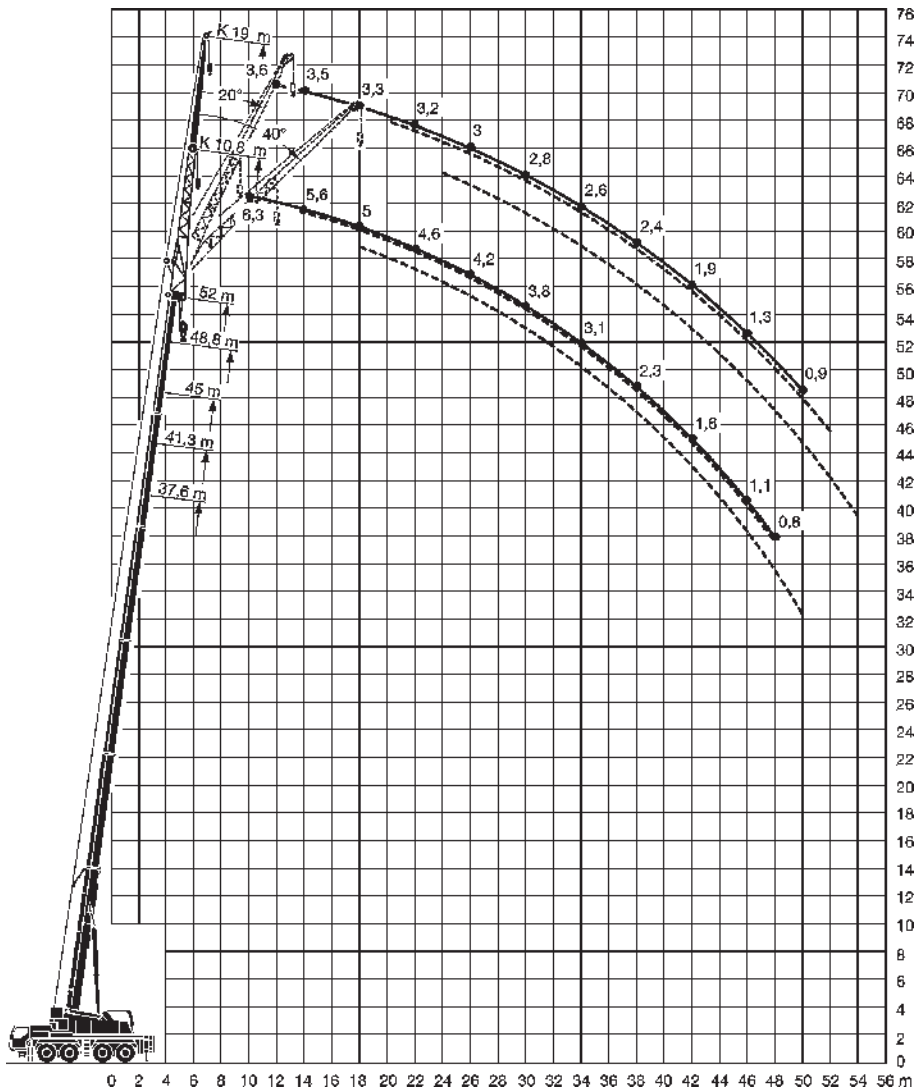
*nach hinten

Teleskopkran 90 t





Die Arbeitsbereiche



LTM 1090/3

Teleskopkran 90 t

COLONIA
SPEZIALFAHRZEUGE

357



Lift height (m)	37,6			41,3			45			Lift height (m)
	0°	20°	40°	0°	20°	40°	0°	20°	40°	
7	13,6									7
8	13,2			12,1						8
9	12,9			11,8			9,6			9
10	12,6			11,6			9,4			10
12	12	10,6		11,2	10,1		8,9			12
14	11,3	9,9	8,7	10,7	9,6		8,5	8		14
16	10,6	9,3	8,2	10	9,2	8,1	8,1	7,6	7,4	16
18	9,8	8,8	7,8	9,2	8,7	7,8	7,7	7,2	7	18
20	9	8,3	7,5	8,5	8,3	7,5	7,3	6,8	6,6	20
22	8	7,8	7,1	7,4	7,8	7,2	6,9	6,5	6,3	22
24	7	7,5	6,9	6,7	6,9	6,9	6,3	6,2	6,1	24
26	6,1	6,6	6,6	6,1	6	6,4	5,5	5,9	5,8	26
28	5,4	5,7	6	5,3	5,7	5,6	5	5,2	5,6	28
30	4,7	5	5,2	4,7	5	5,3	4,7	4,6	4,8	30
32	4,4	4,3	4,5	4,5	4,4	4,6	4,2	4,4	4,5	32
34	4,1	4,1	4,1	4	4,2	4,2	3,7	4	4,2	34
36	3,8	3,9	4	3,5	3,7	3,8	3,2	3,5	3,6	36
38	3,4	3,5	3,6	3	3,2	3,4	2,8	3	3,2	38
40	3	3,1	3,1	2,7	2,8	2,9	2,4	2,6	2,7	40
42	2,6	2,7	2,7	2,3	2,5	2,5	2,1	2,2	2,3	42
44	2,4	2,4		2	2,1	2,2	1,8	1,9	2	44
46				1,8	1,8		1,5	1,6	1,7	46
48				1,5	1,6		1,3	1,4	1,4	48
50							1	1,1		50
52							0,8			52

Teleskopkran 90 t





Teleskopkran 90 t

LTM 1090/3

358

COLONIA
SPEZIALFAHRZEUGE



48,8-52m



10,8m



7x8,56m



22t



360°



75%

	48,8			52			
	0°	20°	40°	0°	20°	40°	
9	7,8						9
10	7,6			6,3			10
12	7,2			5,9			12
14	6,9	6,6		5,6	5,3		14
16	6,6	6,2		5,3	5,1		16
18	6,2	5,9	5,8	5	4,8	4,7	18
20	5,9	5,6	5,6	4,8	4,6	4,5	20
22	5,6	5,4	5,3	4,6	4,4	4,3	22
24	5,4	5,2	5,1	4,4	4,2	4,1	24
26	5,1	5	4,9	4,2	4	3,9	26
28	4,8	4,8	4,7	4	3,8	3,8	28
30	4,2	4,6	4,6	3,8	3,7	3,6	30
32	3,7	4	4,3	3,5	3,5	3,5	32
34	3,2	3,5	3,8	3,1	3,4	3,4	34
36	2,8	3,1	3,3	2,6	2,9	3,2	36
38	2,4	2,6	2,8	2,3	2,5	2,7	38
40	2	2,3	2,4	1,9	2,2	2,3	40
42	1,7	1,9	2,1	1,6	1,8	2	42
44	1,4	1,6	1,7	1,3	1,5	1,7	44
46	1,1	1,3	1,4	1,1	1,2	1,4	46
48	0,9	1	1,1	0,8	1	1,1	48
50		0,8	0,8			0,8	50

LTM 1090/3

Teleskopkran 90 t

COLONIA
SPEZIALFAHRZEUGE

359



Lift height (m)	37,6			41,3			45			Lift height (m)
	0°	20°	40°	0°	20°	40°	0°	20°	40°	
8	5,2									8
9	5,1			4,9						9
10	5,1			4,9			4,6			10
12	4,8			4,7			4,5			12
14	4,6			4,5			4,3			14
16	4,4	3,4		4,3	3,4		4,2			16
18	4,2	3,3		4,1	3,3		4	3,2		18
20	4	3,2	2,7	3,9	3,2		3,8	3,1		20
22	3,8	3,1	2,6	3,8	3,1	2,6	3,7	3	2,6	22
24	3,6	3	2,6	3,6	3	2,6	3,5	2,9	2,6	24
26	3,4	2,9	2,5	3,5	2,9	2,5	3,4	2,9	2,5	26
28	3,3	2,8	2,5	3,3	2,8	2,5	3,3	2,8	2,5	28
30	3,2	2,7	2,5	3,2	2,8	2,5	3,2	2,7	2,5	30
32	3,1	2,7	2,5	3,1	2,7	2,5	3,1	2,7	2,4	32
34	3	2,6	2,5	3	2,7	2,5	3	2,6	2,4	34
36	2,9	2,6	2,5	3	2,6	2,4	3	2,6	2,4	36
38	2,9	2,6	2,5	2,9	2,6	2,4	2,8	2,6	2,4	38
40	2,7	2,6	2,5	2,8	2,6	2,4	2,8	2,6	2,4	40
42	2,7	2,6	2,5	2,7	2,6	2,4	2,4	2,5	2,4	42
44	2,6	2,5	2,5	2,3	2,5	2,4	2,1	2,4	2,4	44
46	2,4	2,5	2,4	2,1	2,3	2,4	1,8	2,1	2,3	46
48	2,1	2,3	2,3	1,8	2	2,1	1,6	1,8	2	48
50	1,9	2	2	1,6	1,8	1,8	1,3	1,6	1,7	50
52	1,7	1,7		1,4	1,5	1,5	1,1	1,3	1,4	52
54				1,2	1,3		0,9	1,1	1,1	54
56				1	1,1			0,9	0,9	56

Teleskopkran 90 t





Teleskopkran 90 t

LTM 1090/3

360

COLONIA
SPEZIALFAHRZEUGE



	48,8			52			
	0°	20°	40°	0°	20°	40°	
12	4,1			3,6			12
14	4			3,5			14
16	3,9			3,4			16
18	3,7	3,1		3,3			18
20	3,6	3		3,2	2,9		20
22	3,5	2,9		3,2	2,9		22
24	3,4	2,9	2,5	3,1	2,8	2,5	24
26	3,3	2,8	2,5	3	2,7	2,4	26
28	3,2	2,7	2,4	2,9	2,7	2,4	28
30	3,1	2,7	2,4	2,8	2,6	2,4	30
32	3	2,6	2,4	2,7	2,6	2,4	32
34	2,9	2,6	2,4	2,6	2,5	2,4	34
36	2,9	2,6	2,4	2,5	2,4	2,4	36
38	2,6	2,5	2,4	2,4	2,4	2,4	38
40	2,3	2,5	2,4	2,2	2,3	2,3	40
42	2	2,4	2,4	1,9	2,2	2,3	42
44	1,7	2,1	2,4	1,6	2	2,2	44
46	1,4	1,8	2,1	1,3	1,7	2	46
48	1,2	1,5	1,7	1,1	1,4	1,7	48
50	1	1,3	1,5	0,9	1,2	1,4	50
52	0,8	1	1,2		0,9	1,1	52
54		0,8	0,9			0,9	54